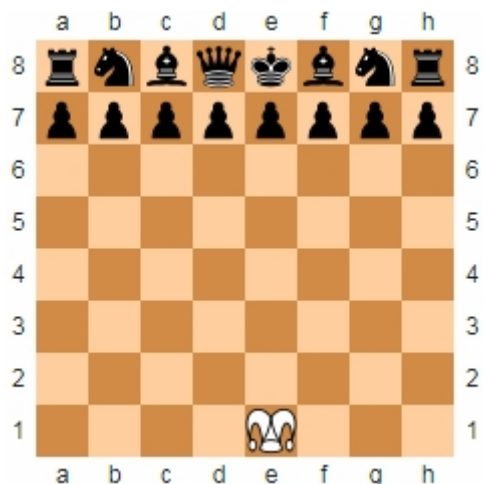


Шахматы Магараджи



Черные имеют традиционный комплект фигур и играют по правилам классических шахмат. Единственное отличие заключается в том, что пешки, дошедшие до последней противоположной горизонтали не превращаются в другую фигуру. Есть правда интерпретация правил, в которой превращение есть, пешке только запрещается становиться ферзем. Но по моему, такое допущение дает черному игроку слишком большое преимущество, поэтому все же лучше будет запретить превращение полностью.

Игроки решают различные игровые задачи. Цель Магараджи поставить мат черному королю и на пустой доске эта задача реализуется за конечное количество ходов. Цель черного игрока – поймать и срубить Магараджу. Это тоже возможно, при условии, что черный игрок не потеряет слишком много материала. В связи с серьезным перевесом материала за черного игрока, в Магараджу есть смысл играть парные партии, меняясь фигурами. В этом случае, по результатам двух партий выигрывает тот, кто быстрее поймает Магараджу.

Анализ игры

Для Магараджи стратегия поведения очень простая. При полной доске фигур, атака на короля не имеет смысла, поэтому Магараджа должен атаковать незащищенные фигуры противника, создавая вилки. И только, если удастся выбить достаточно много черных фигур, можно переходить к нападению на короля.

Стратегия черных достаточно проста по своей идее. Черные должны последовательно уменьшать количество небитых полей на доске и при этом не оставлять своих фигур без защиты. Технически это достаточно сложно, но вполне возможно.