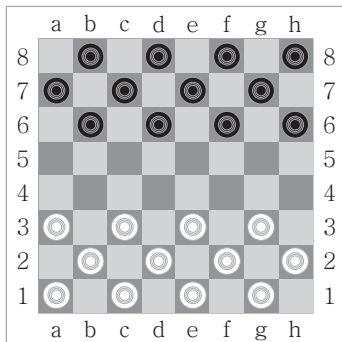


Шашки с бэкапами

2022, Павлов Кирилл Викторович, Павлов Тимофей Кириллович.

Начальная позиция



Основные особенности

По правилам Русских шашек.

Снятые с доски (взятые) шашки помещаются в единый «репозиторий».

При накоплении в «репозитории» «ресурса», т.е. не менее 4-х шашек своего цвета, игрок может зафиксировать положение своих шашек на линии по горизонтали или вертикали, затем на последующем ходу восстановить это положение в счёт своего хода.

Бэкап (резервная копия)

Бэкап строится в свой ход после перемещения фигуры на доске в любой момент партии при наличии «ресурса».

«Ресурс»: шашки своего цвета в «репозитории» по 1 для каждой своей шашки, по 1 шашке для пустой или занятой противником клетке, по 2 шашки для каждой своей дамки.

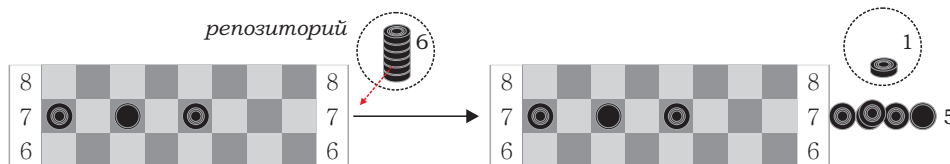
Для построения бэкапа:

1) игрок забирает из репозитория «ресурс» своих шашек - 4 шашки на линию + по 1 на каждую дамку

2) за пределами доски напротив «резервируемой» горизонтали или вертикали шашками «ресурса» игрок строит копию состояния своих шашек на резервируемой линии доски. Обозначения состояния в бэкапе: шашка - клетка занята своей шашкой, перевёрнутая шашка - клетка пустая или занята противником («апертура»), 2 шашки в столбик - клетку занимает своя дамка.

Цель игры

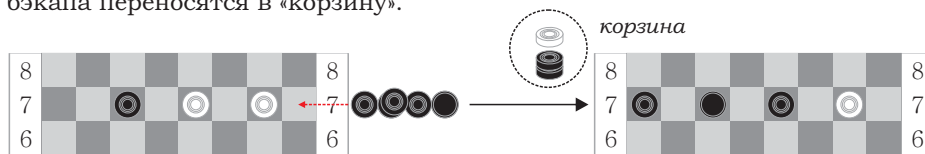
Забрать или запереть все шашки противника, при этом у противника нет ни одного «бэкапа», в «репозитории» у противника недостаточно «ресурса» для построения хотя бы одного «бэкапа»



Восстановление из бэкапа

При наличии бэкапа игрок может в качестве своего хода в любой момент партии восстановить состояния линии на доске. Шашки и дамки из бэкапа занимают соответствующие места на зарезервированной линии доски, находящиеся на этих местах фигуры отправляются в «корзину» (окончательно выбывают из игры). Верхние шашки «бэкапа» каждой дамки перемещаются в «корзину».

«Апертуры» бэкапа на доску не переносятся - фигуры, стоящие на соответствующих клетках доски, остаются на своих местах. Шашки-апертуры бэкапа переносятся в «корзину».



Вариант

Бэкап восстанавливается в свой ход после перемещения фигуры.

Дополнительно

На одну линию допускается строить несколько бэкапов и восстанавливать их в любой последовательности.

Допустимую операцию с бэкапом делать обязательно если нет других ходов.

Организация доски и стола

