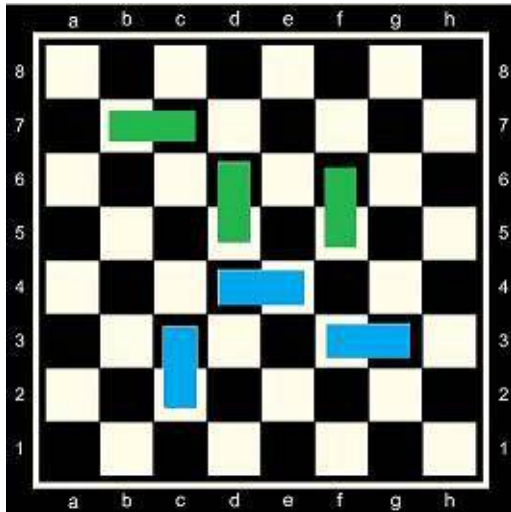


Домино на шахматной доске



Игра ведется на шахматной доске или любого другого размера. Вообще, разумно для игры использовать доску меньшего размера. 5x5 будет вполне достаточно. Дело в том, что увеличение доски ведет к увеличению количества ходов, но сама игра от этого сложнее не становится.

Правила очень простые. Каждый из игроков, в свою очередь хода выкладывает на доску одну костяшку домино, занимая две клетки, как это показано на рисунке. Проигрывает тот, кто не может сделать ход. (Костяшки не могут накладываться друг на друга). Играть можно и одноцветными костяшками из обычной игры «Домино».

Анализ игры

Базовая стратегическая идея очень проста. Доска предоставляет определенное количество ходов. И каждый ход игрока это множество допустимых ходов уменьшает. Необходимо просто держать в уме общее количество допустимых ходов и вычитать из этого количества варианты закрытые очередным ходом, так как ход не может добавить новых вариантов, а только уменьшает текущее множество, то игра превращается в соревнование на внимательность и умение быстро считать.