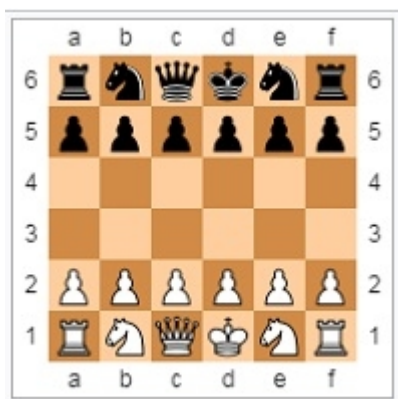


Шахматы Лос Аламос



Как уже было сказано в анонсе, эти шахматы были специально придуманы для разработки компьютерной программы, играющей в шахматы, но так как в 50-х годах прошлого века компьютеры располагали слишком малыми ресурсами, то было решено создать такой мини-вариант. Отличия от больших шахмат видны на рисунке, единственно необходимо добавить, что в этой игре для пешки нет возможности хода на два поля вперед из начальной позиции, соответственно нет взятия на проходе и нет рокировки. Все остальные шахматные правила работают в полном объеме.

Анализ игры

Отсутствие слонов здесь вполне логично, так как на таком маленьком поле и конь становится практически дальнобойной фигурой. Необходимо заметить также, близость фигур противников, в результате чего боестолкновение происходит очень быстро. В этих шахматах очень велика роль пешек. Если играть закрытые дебюты, не разменивая пешек, то вероятность ничейного исхода будет очень велика, так как пешки занимая большой объем пространства, просто не будут давать фигурам ходить. Поэтому, если в ваших планах атакующая игра, то просто необходимо идти на размен пешек ради освобождения тактического пространства.

Игра в большей степени тактическая. Каких либо тонких стратегий нацеленных на контроль определенных пунктов пространства, например центра, здесь придерживаться не обязательно, так как практически вся доска это центр. Роль коней намного выше чем в обычных шахматах, наверное можно утверждать, что конь более сильная фигура нежели ладья, так как конь в перегруженном пространстве оказывается более маневренным.

Но выводить коня первыми ходами неразумно, так как любой выход коня за свой пешечный строй подвергнет его нападению пешек противника и вынудит вернуться обратно, что будет означать простую потерю темпа. Поэтому дебют в шахматах Лос Аламос это пешечное сражение с целью обеспечить своим фигурам немного больше пространства для маневра.